



Объединенная Лизинговая Ассоциация

ТЕКУЩИЕ ПРОБЛЕМЫ ЦИФРОВИЗАЦИИ ЛИЗИНГОВОЙ ОТРАСЛИ

Киркоров Алексей

Финансовый директор АО «Сбербанк Лизинг»

Вице - президент ОЛА

Президент Национального Лизингового Союза

Учетные системы

Росфинмониторинг

Федресурс

CRM системы

Сайты

**Личные кабинеты
клиентов**

**Маячки
телеметрия**

МСФО



УГРОЗЫ

ЭДО.
Электронный документооборот

ФСБУ 25

БКИ.
Бюро кредитных историй

**Удаленная
идентификация**

ЭПТС. Электронный паспорт
транспортных средств

**Удаленный осмотр
имущества**

ГРТС. Государственная
регистрация транспортных средств

Data science

КИБЕРБЕЗОПАСНОСТЬ



Удаленное подключение
сотрудников

Удаленные совещания

ЭДО

Вирусные файлы

Блокировки

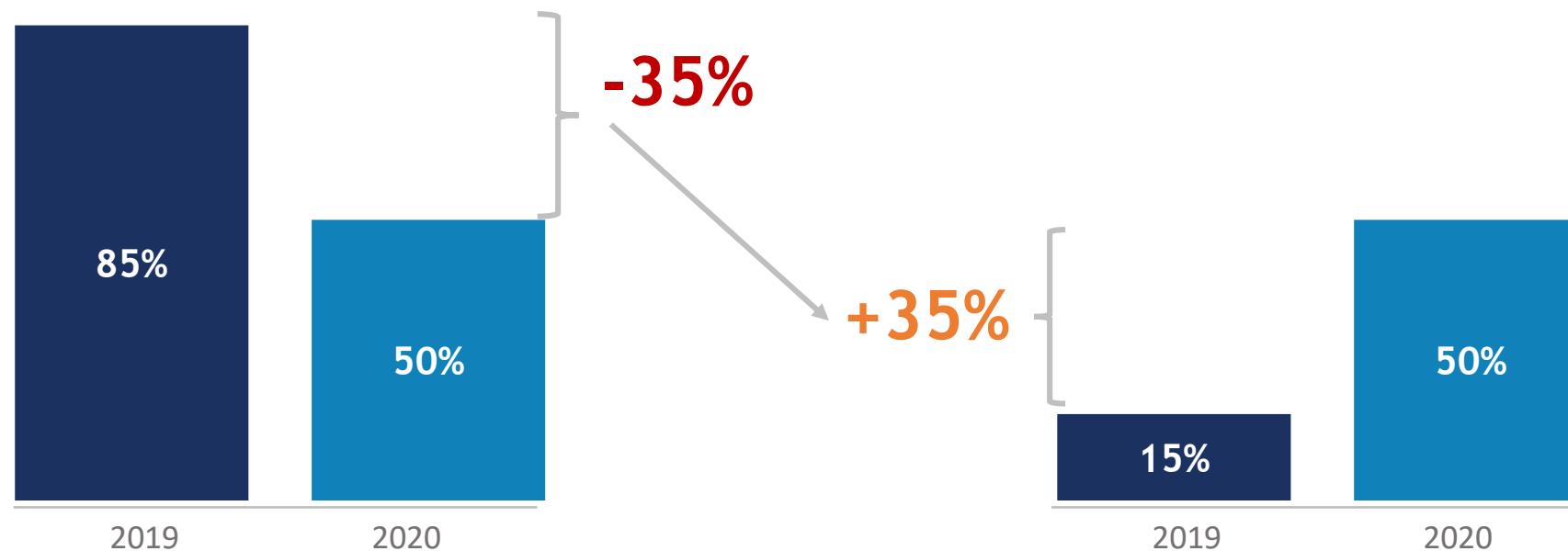
Фишинг



Доля респондентов – ЛК в разрезе договоров, заключаемых через ЭДО

Менее 20% договоров через ЭДО

Более 20% договоров через ЭДО





МВД



АО «Электронный паспорт»
СИСТЕМЫ ЭЛЕКТРОННЫХ ПАСПОРТОВ

- Отсутствует обязанность продавца вносить запись в ЭПТС о новом собственнике
- отсутствует информация о цепочке собственников, правовые основания владения и срок действия таких оснований (Риск покупки ТС не у собственника)
- Отсутствует история покупки транспортного средства (Риск оспаривания предыдущих сделок с ТС)

Письмо Минпрома в ОЛА от 22.04.2020 №МА-28324/20

- Прорабатывается обязательность внесения в ЭПТС сведений о собственниках, ограничениях и обременениях
- Уже сегодня изготовители и дилеры несут ответственность перед АО «Электронный паспорт» за достоверность внесенных в ЭПТС данных о последующих собственниках в соответствии с подписанными договорами

ГРТС – государственная регистрация транспортных средств



Минцифры



МВД



- ❑ Планируется регистрация ТС на госуслугах
- ❑ В выписке предусмотрены поля:
ЛИЗИНГОДАТЕЛЬ и
ЛИЗИНГОПОЛУЧАТЕЛЬ и
срок ДОГОВОРА ЛИЗИНГА
- ❑ Запуск сервиса - **2 квартал 2021 года**





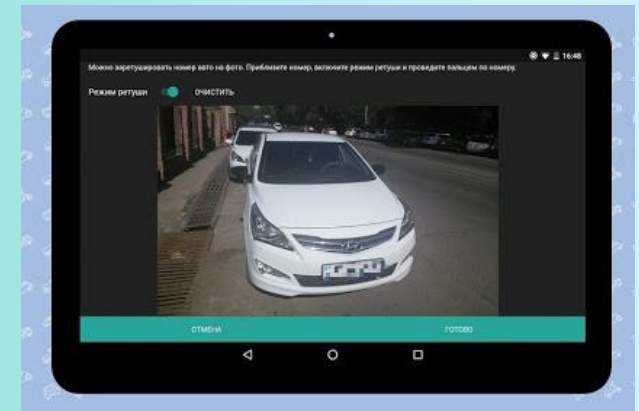
Дублирование документов на бумажных носителях и с оригинальными подписями в органы ГИБДД при оформлении ЭПТС



- ❑ ПП РФ от 27.12.19 №1874 «Об утверждении правил ведения государственного реестра транспортных средств» вступило в силу с 01.01.2020
- ❑ Решение Коллегии Евразийской экономической комиссии от 14 октября 2019:
 - с 1 ноября 2020 года ПТС будут оформляться только в электронном виде.
 - до 1 ноября 2021 года продлен переходный период, в течение которого допускается оформление бумажных паспортов самоходных машин и других видов техники наряду с электронными паспортами.

Приложения для удаленного осмотра имущества (VIEW APP и др.)

- Фото и/или видео предмета лизинга
- передача результатов осмотра на сервер
- фиксация даты, времени и геолокации фото / видеосъемки



❑ модули дистанционного управления системами автомобиля

(зажигание, открытие и закрытие дверей, остановка двигателя и т. д.)

❑ **GPS-датчики**, которые позволяют отследить местонахождение автомобиля



Сайты, мобильные приложения и кабинеты клиентов



- Оформление новых заявок на лизинг
- Просмотр и скачивание документов по договору лизинга
- Страхование предметов лизинга
- Проверка штрафов ГИБДД по транспортному средству
- Получение информации по задолженностям и датам платежей
- Формирование и скачивание счётов на оплату
- Мониторинг предметов лизинга
- Помощь на дороге



Личный кабинет

Оперативный доступ
к акциям

Каталог транспорта
со скидками

Мгновенная
заявка на лизинг

Мобильное приложение
АО «Сбербанк Лизинг»



Искусственный интеллект при работе с клиентами



- Роботы в call-центре
- Чат-боты
- Голосовые боты. IVR



- Обзвоны клиентов
- Напоминания о платежах
- Опросы
- Анализ активности клиентов
- Анализ популярных категорий трат

2021

ФСБУ 25

2022



7 МЕСЯЦЕВ

МЕТОДОЛОГИЯ

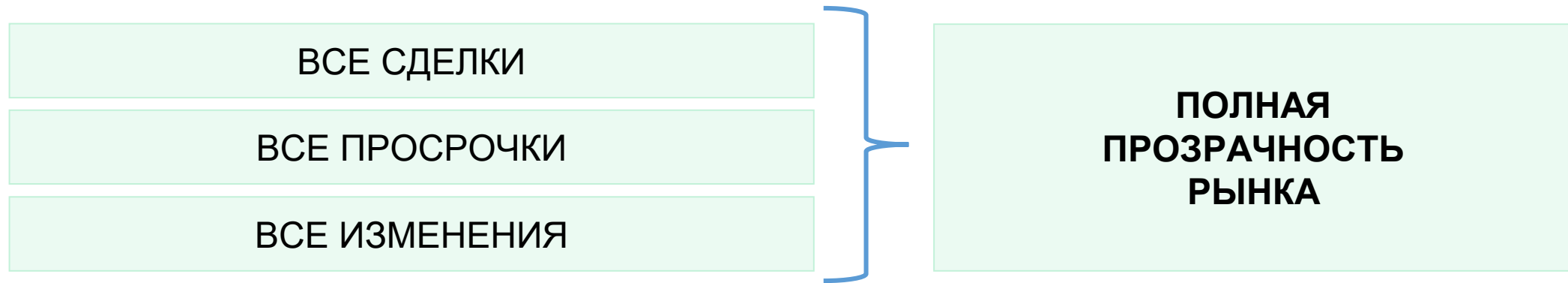
РАБОТА С КЛИЕНТАМИ

ИЗМЕНЕНИЕ УЧЕТНЫХ СИСТЕМ

ИЗМЕНЕНИЕ ДОГОВОРОВ (возможно)

ФСБУ «Бухгалтерский учет аренды» утвержден Приказом Минфина РФ от 16 октября 2018 г. N 208н (зарегистрирован в Минюсте России 25 декабря 2018 г. № 53162).

ПЕРЕДАЧА ДАННЫХ В БКИ с 01.01.2022



2021

БКИ

2022



7 МЕСЯЦЕВ

ГЛОБАЛЬНАЯ ПЕРЕСТРОЙКА УЧЕТНЫХ И ОТЧЕТНЫХ СИСТЕМ

СБОР НОВЫХ ДАННЫХ



Прозрачность лизингового рынка с 01.01.2022



Контроль каждой сделки

- Комитет по финансовому мониторингу (КФМ) с 2012 *
- Федресурс с 01.10.2016 **
- БКИ с 01.01.2022***

Ежеквартальная отчетность

- ЦБ РФ с 2016 – квартальный отчет ФСБУ / МСФО
Отчитываются 47 компаний
Более 80% рынка
- ФНС – квартальный отчет ФСБУ
<https://bo.nalog.ru/>
- ФАС – квартальный отчет ФСБУ
- Органы статистики – годовой отчет ФСБУ

Обзоры и анализы

- Эксперт РА
- Федресурс
- Национальное Рейтинговое Агентство
- ЦБ РФ для внутр.целей
- Fitch Raitings

Прозрачность лизинговой отрасли достигнута!

Дополнительная прозрачность отрасли может появиться только за счет глубокой детализацией аналитики

* Федеральный закон №115-ФЗ от 07.08.2001 г. (Росфинмониторинг)

** Федеральный закон № 360-ФЗ от 03.07.2016 г. (Федресурс)

*** Федеральный закон № 302-ФЗ от 31.07.2020 (Изменения в Федеральный закон № 218-ФЗ)

ПАРК АВТО

ПРОДАЖИ АВТО

СОБСТВЕННЫЕ ПРОДАЖИ

ИНФОРМАЦИЯ О РЫНКЕ

ИНФОРМАЦИЯ О КЛИЕНТЕ

МАЯЧКИ

ЭМБЕДДИНГ

АНАЛИЗ ТРЕНДОВ

ПРОДАЖ

Data Warehouse, или DWH

Предметно-ориентированная база для хранения архивных данных от разных источников:

- ❑ автоматически готовит консолидированные отчеты
- ❑ выполняет интеграцию бизнес-анализа
- ❑ Работает совместно с процессами извлечения, загрузки или преобразования корпоративных данных (ETL)

Мгновенный доступ к требуемым данным

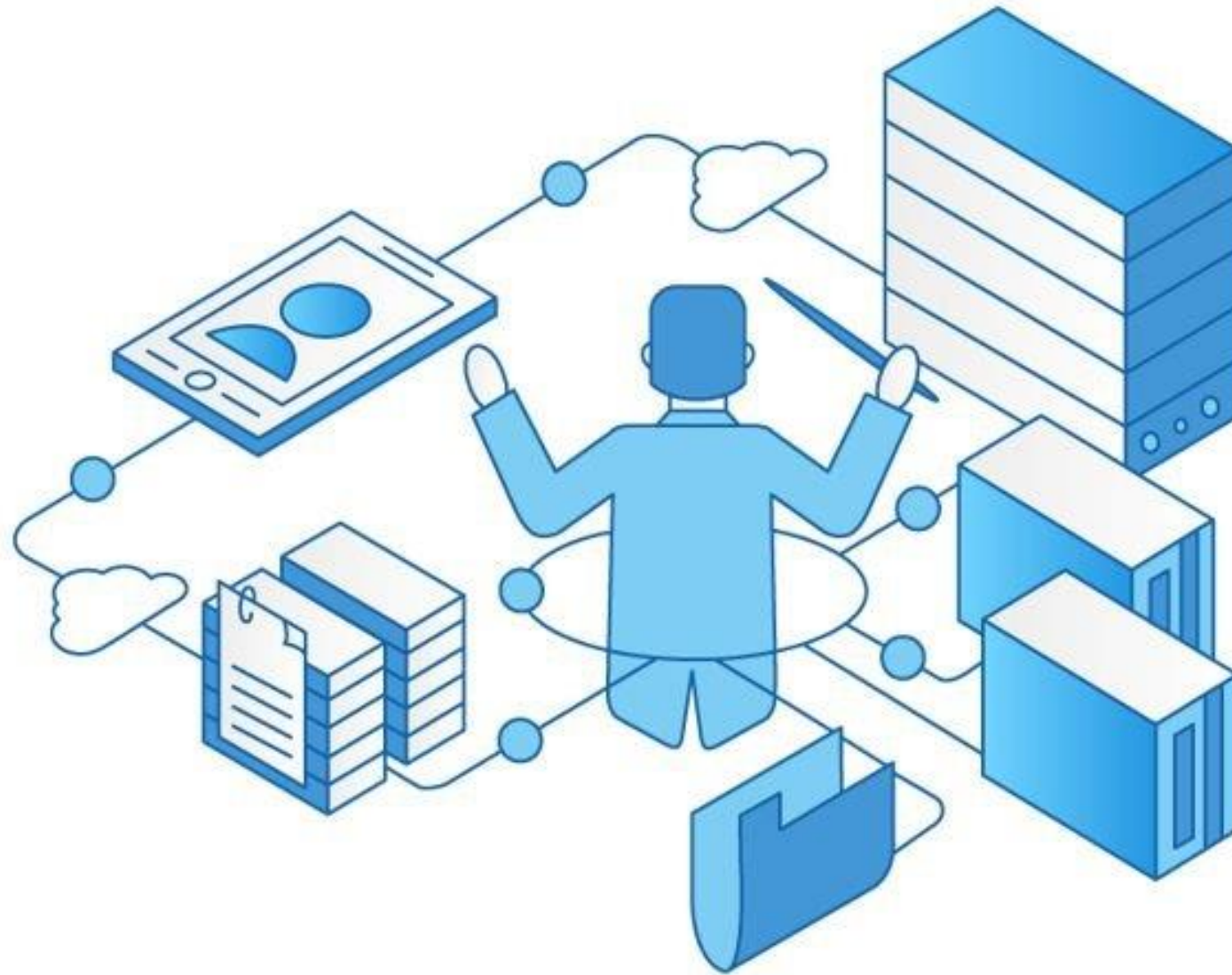
- Данные больше не теряются в отдельных отделах, для их получения не требуется сложный процесс согласований.

Гарантированная сохранность сведений

- В DWH невозможно «потерять» данные. 10-летние архивы – норма для DWH. Пользователь получает информацию о деятельности компании за любой период

Стабильность функционирования бизнес-систем

- Аналитики будут работать только с DWH, не вмешиваясь в работу других баз данных, что могло бы привести к проблемам в их работе и поставить под угрозу работу всего отдела или подразделения



КИРКОРОВ АЛЕКСЕЙ

Финансовый директор АО «Сбербанк Лизинг»
Президент Объединенной Лизинговой Ассоциации
Президент Национального Лизингового Союза